

Solutions d'évacuation pour les imprimeries



Découpures de papier, bandes de rives, déchets de poinçonneuses et poussière de fraisage sont évacués par un système d'aspiration pneumatique, afin de pouvoir optimiser le processus de fabrication de magazines, imprimés publicitaires, livres et enveloppes. Hunkeler Systeme offre des solutions sur mesure, adaptées aux besoins des clients.

Découpures de papier

Bandes de rives

Déchets de poinçonneuses

Poussière de fraisage

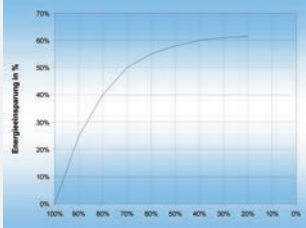
Déchets de perforation

Découpes transversales



Transport pneumatique en dépression

Les exigences croissantes à la qualité des produits et à l'environnement de production demandent un système de saisie de la poussière de l'aspiration plus efficace. Lorsqu'il est possible, Hunkeler travaille avec des systèmes en dépression, afin de ne pas laisser des restes de poussière dans la production.



Système de réduction en énergie ESS et ASA

Chaque entreprise peut contribuer à une économie d'énergie tout en gagnant lui-même. L'arrêt automatique et le système de réduction en énergie de Hunkeler Systeme sont des solutions, lesquelles baissent vos coûts d'exploitation jusqu'à 50%.



Compacter

Là où des grandes quantités de déchets sont produites, le compactage est une partie importante d'une logistique d'évacuation efficace. Des déchets compactés et triés, passent comme matières premières secondaires, facilitent le maniement et réduisent les frais de stockage et de transport.



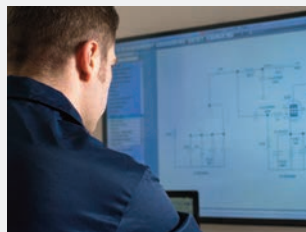
Filtrer

Le filtre nettoie l'air de transport poussiéreux, lequel peut être ensuite reconduit dans la salle de production avec un degré de pureté de moins de 1mg/m³. La poussière est conduite par un convoyeur à vis-sans-fin dans la presse à briquettes, laquelle traite la poussière avec les rognures en briquettes.



Séparer | Couper

Le séparateur rotatif sépare les matériaux de l'air poussiéreux. Les papiers sont conduits vers le processus de compactage, l'air de transport est nettoyé par les unités de filtrage.



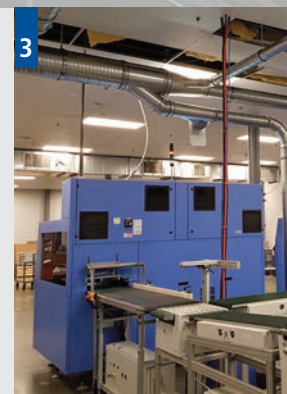
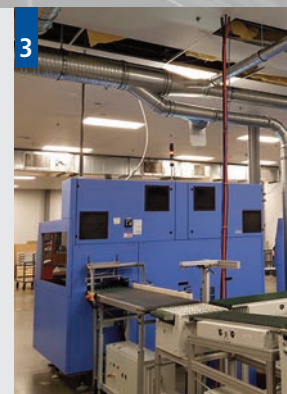
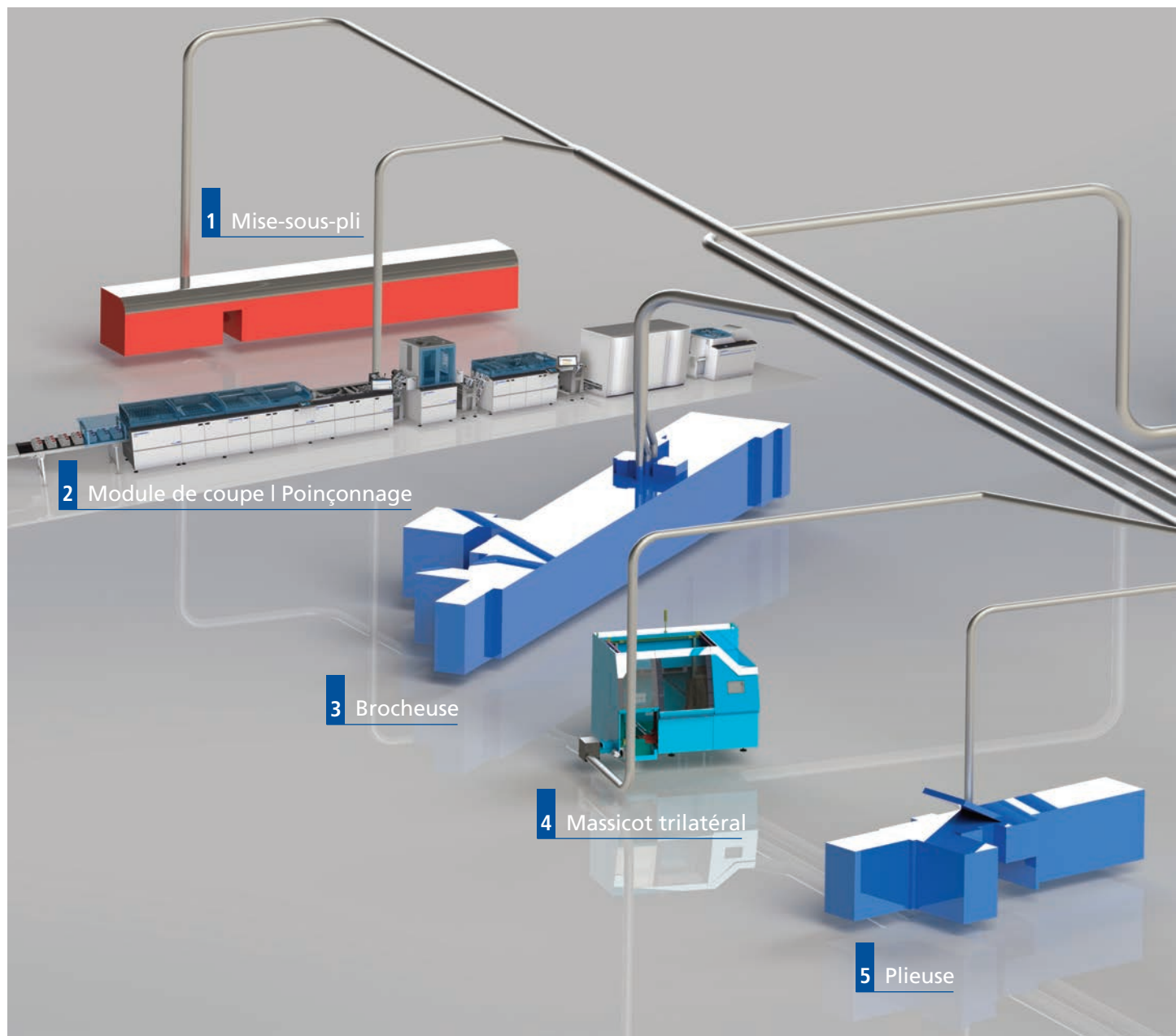
Logiciel de commande

Un fonctionnement optimal et la disponibilité ne peut seulement être garanti, si le logiciel est adapté au processus opérationnel. Hunkeler programme toutes les installations avec son propre groupe logiciel et commande, et peut ainsi offrir un support constant et cela aussi avec une application distante.

Sécurité de production et automatisation

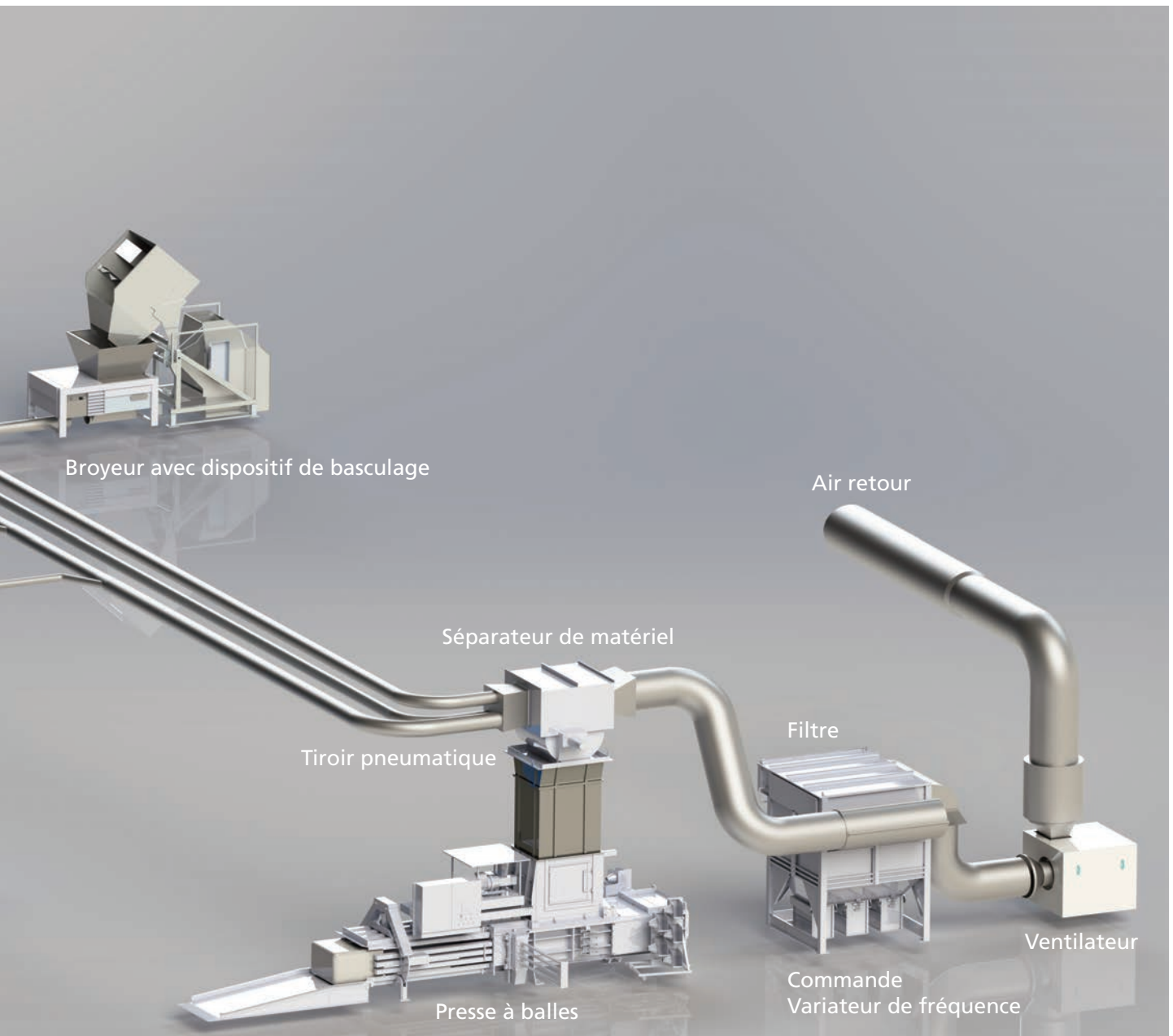
Qualités excellentes

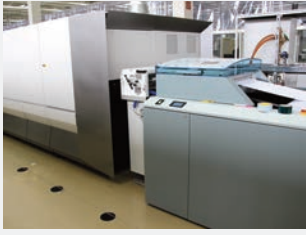
Des découpures de papier, bandes de rives, déchets de poinçonneuses et poussière de fraisage gênent la production, ils réduisent la production rationnelle des magazines, imprimés publicitaires, livres, enveloppes, emballages etc. Un facteur coûteux qui ne doit pas être. Afin d'atteindre un haut degré économique, il dépend entre autres aussi, si les déchets de production inévitables, qui sont produits pendant la coupe, le fraisage, le poinçonnage et le rognage, sont conduits à une évacuation qui correspond au besoin effectif.



Déchets de production

Les déchets de production sont le point central pour notre système. L'installation d'aspiration saisit les déchets incl. la poussière en ligne à la place de production, et la transporte par un système de tuyauterie fermé vers la centrale d'évacuation et livre comme extrant par exemple des balles compactes déjà empilables. L'air de transport poussiéreux est nettoyé dans le filtre-JET et est reconduit soit à l'extérieur ou dans les salles de production.





Élimination de la poussière sans contact I-PEM

La poussière qui se trouve sur la bande de papier, est éliminée sans contact. Par cela, de design-PEM permet un fonctionnement qui nécessite très peu d'entretien. Le design spécial, avec des grands rouleaux de transport, transporte la bande de papier sans déformation vers l'imprimante.



Aspiration laser HKU

Le gaz de fumée qui est produit pendant le processus laser et les particules de poussière, sont aspirés efficacement par la HKU et nettoyés en trois étapes de filtration.



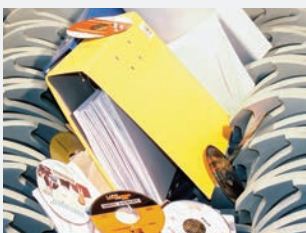
Aspirations compactes, déchets à l'éjection | Poussière de fraisage

Les appareils d'aspiration sont construits très compacts, déplaçables et conçus pour l'aspiration de poussières de papier et de confetti. Ils travaillent en dépression et sont disponibles en plusieurs classes de puissance.



Aspirations compactes, bandes de rives continues | Découpures

La famille HKU 2000 est équipée avec un hâcheur et peut être utilisée pour l'aspiration de découpures de papier et des bandes de rives continues. Avec les exécutions «non-stop» il est possible de vider les récipients pendant la production.



Broyeur offline pour un broyage sûr

Les installations de broyage sont la solution la plus sûre pour une évacuation fiable des données personnelles confidentielles. Les déchets de production en partie encombrants et lourds sont broyés en particules transportables.



Briquetage de la poussière | Cutter pour matrice

La presse à briquettes Hunkeler est parfaitement appropriée pour le compactage de matériel à écoulement libre et matériel sec, comme p.e. la poussière de papier, carton, confetti etc. Le cutter pour matrice broie les déchets des poinçonneuses et rend possible un transport continu.

Hunkeler Systeme AG
Industriestrasse 2
4806 Wikon, Suisse
Tel. +41 62 745 77 77
info@hunkelersysteme.com
www.hunkelersysteme.com

Hunkeler
SYSTEME

CONSEIL & SERVICE

Votre interlocuteur compétent



Presser
Broyer
Aspirer
Trier
Compacter