



CASE STORY

Recycling

Centre commercial Pilatusmarkt Kriens (Suisse)

720 000 litres de PET compactés par année

Le centre commercial Pilatusmarkt Kriens a réorganisé et centralisé l'évacuation des déchets. Les bouteilles-PET sont ouvertes et compactées dans un perforateur. Le compactage atteint au moins un facteur quatre.

Dans le centre commercial Pilatusmarkt à Kriens sont collectés et triés des batteries, ainsi que des emballages en verre, PET et autres matières synthétiques à un point central. Pour le compactage des bouteilles-PET, le centre commercial travaille avec un perforateur de Hunkeler Systeme AG. Par deux tambours à fente opposés, les bouteilles sont ouvertes et compactées. Des sacs avec une contenance de 360 litres recueillent les bouteilles. Un sms informe le personnel,

aussitôt qu'un niveau de remplissage déterminé dans les sacs est atteint. En comparaison avec du matériel non compacté, le volume est réduit au moins d'un facteur quatre. En chiffres absolus cela correspond à une réduction de 2,88 millions à 720 000 litres par année.

Remise sur trois étages

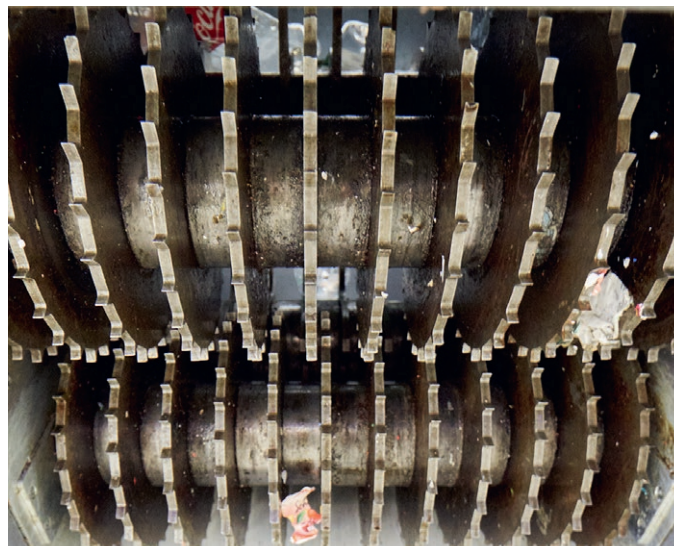
Les visiteurs du centre commercial Pilatusmarkt peuvent évacuer leurs déchets sur trois des sept étages du parking. Les points de remise se trouvent directement à côté de l'entrée des magasins. Une conduit qui s'étend verticalement sur les étages, relie les points de collecte avec les récipients collecteurs tout en bas du bâtiment, pour le verre, ainsi pour les bouteilles-PET et autres matières synthétiques.



Les visiteurs du centre commercial Pilatusmarkt peuvent jeter leurs déchets, triés selon la sorte sur trois niveaux du parking, directement à côté des magasins.



En comparaison avec du matériel non compacté, le volume des déchets est réduit jusqu'à un facteur quatre, grâce au perforateur PET.



Par deux tambours à fente opposés, les bouteilles PET sont ouvertes et compactées.

Confronté avec des grandes quantités

Le perforateur PET est utilisé très différemment. Pendant les jours ouvrables, la plus grande fréquentation est enregistrée le matin et à la fin de journée. «Le jour record absolu est le samedi, quand le volume de déchets correspond à celui du lundi au vendredi ensemble», dit Daniel Jud. Il est chez Wincasa AG, qui est responsable pour la technique et l'exploitation. «L'exploitation varie très fortement», ajoute-il. D'autant plus compte pour lui, que le perforateur est prêt à l'usage à court terme, et qu'il puisse à part les petites quantités, aussi traiter de façon fiable les grandes quantités qui peuvent arriver en peu de temps.

Une prestation puissante

L'évacuation centralisée des déchets est un bénéfice pour tous: pour les clients, qui font leurs achats au Pilatusmarkt, et pour le détailliste Coop, lequel occupe avec son «Megastore» la plus grande surface de vente.

Autrefois, les bouteilles-PET devaient être évacuées dans le magasin de Coop et ensuite conduit avec un chariot dans un centre de collecte par les collaborateurs. Grâce au nouveau système d'évacuation réorganisé et centralisé, Coop a gagné

une surface de vente précieuse. D'autre part, les visiteurs du centre commercial peuvent évacuer leurs déchets confortablement en entrant dans la rue commerciale, et faire leurs achats sans devoir encore porter leurs déchets avec eux.

Le quatrième plus grand «Shopping Mall» en Suisse Centrale

Le centre commercial Pilatusmarkt a été construit dans sa forme actuelle en 2006 et est en possession d'une copropriété. Avec une surface de vente nette de 21500 mètres carrés et 1320 places de parc couverts, le Pilatusmarkt est, selon leurs propres informations, le quatrième plus grand «Shopping Mall» en Suisse Centrale. Actuellement le centre héberge plus de 40 magasins. Coop «Megastore» est le plus grand point de vente dans la région. C'était aussi le détailliste qui a développé avec Wincasa AG l'idée d'une évacuation centralisée des déchets. Le projet a été réalisé l'année dernière dans le cadre d'une rénovation complète du parking à sept étages et de Coop «Megastore». Wincasa AG était responsable pour la planification et la réalisation de tous les travaux de rénovation du parking.

Ce sont les coûts d'exploitation qui comptent

«À la recherche d'un perforateur pour le PET, nous avons plusieurs options. Pour la décision d'une acquisition, comptaient les coûts d'exploitation minimales et un partenaire de la région, sur lequel nous pouvons compter. Hunkeler Systeme AG a bien compris où était notre problème. La vente et la technique ont réagi de façon expérimentée. Nous avons été très bien conseillé et l'entreprise nous a présenté une solution, qui satisfaisait en tous points aux exigences concernant un fonctionnement sûr de la production.»

Daniel Jud, Responsable de la technique, Wincasa AG

